

注释:

1. 材料: 精退火H-K9L光学玻璃 Nd = 1.5168

Material: H-K9L

2. 设计波长: 587.6nm

Design Wavelengths: 587.6nm

3. 焦距: $80.00 \pm 2\%$ mm

Focal Length: $80.00 \pm 2\%$ mm

4. 后焦距: 72.45mm

Back Focal Length: 72.45mm

5. 定心: <3弧分

Centration: <3 arcmin

6. 镀膜: 未镀膜

Coating: None

7. 倒边: $0.2\text{mm} \times 45^\circ$

Bevel: $0.2\text{mm} \times 45^\circ$

8. 面型精度: $\lambda/4 @632.8\text{nm}$

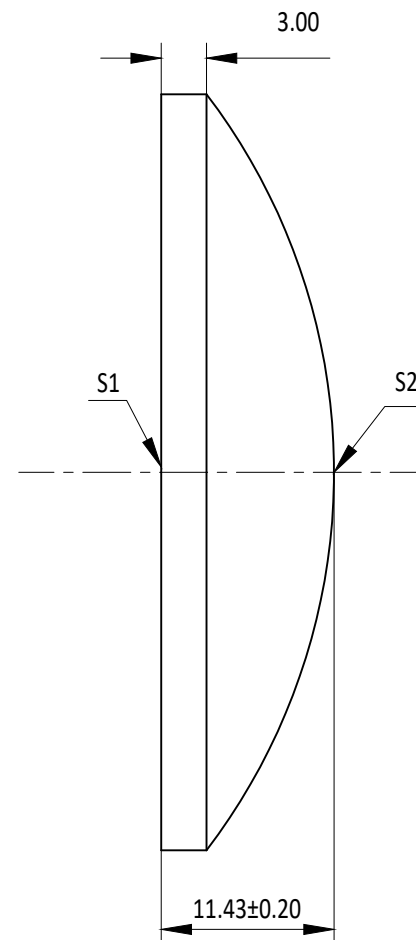
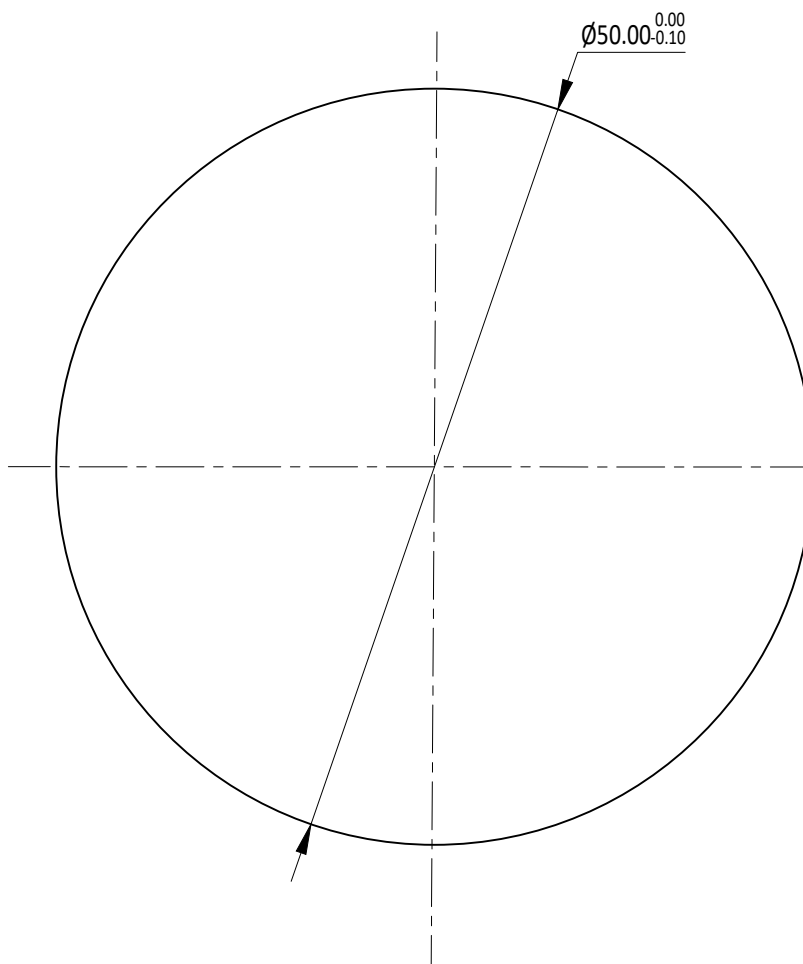
Spherical Surface Irregularity: $\lambda/4 @632.8\text{nm}$

@632.8nm

注:

1: 本图仅供参考, 禁止使用本图加工生产.

2: 细节图纸如有更改不再另行通知.



	S1	S2
形状	平面	凸面
曲率半径	无穷	41.30
通光孔径	>90%	>90%
光洁度	40-20	40-20

北京欧普特科技有限公司 BEIJING GOLDEN WAY			
产品型号 Model	GL11-050-080		
名称 Name	K9平凸透镜 未镀膜 D=50.00mm F=80.00mm		
http://www.goldway.com.cn	单位 Dimension Unit: mm	投影	